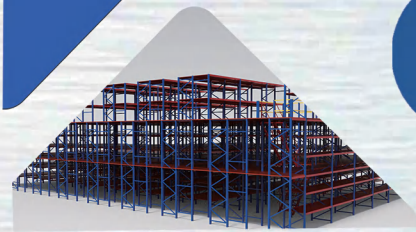




ООО «Гуандун ORION Интеллектуальное Оборудование»  
GUANGDONG ORION INTELLIGENT EQUIPMENT LIMITED  
广东奇力智能设备有限公司



СКЛАДСКИЕ СТЕЛЛАЖИ И  
ОБОРУДОВАНИЕ

RACKING SYSTEM &  
STORAGE EQUIPMENT

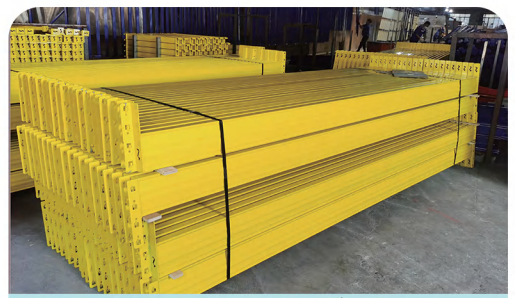


Jasmine

Web : <https://www.orionrack.com>  
E-mail : [jasminezhao@orionrack.com](mailto:jasminezhao@orionrack.com)  
[lucky@orionrack.com](mailto:lucky@orionrack.com)  
Tel:+86 13424131725  
Sevrice Hotline:+86-400-801-8665



Lucky



Поперечная балка  
Vox Beam



СТОЙКА  
Upright Frame

## Паллетные стеллажи Pallet Rack

1. Наиболее простое и эффективное решение для склада;
2. Простой монтаж и демонтаж;
3. Шаг отверстий: регулируется через каждые 50 мм/75 мм;
4. Нагрузка: 5 т/уровень;
5. Может быть модифицирован в двухглубинные или узкопроходные стеллажи.

1. The simplest and most effective storage shelves;
2. Simple installation and disassembly;
3. Hole spacing: Adjustable every 50mm/75mm;
4. Load-bearing capacity: 5T /layer;
5. It can be derived into double-deep racks and VNA racks.



Двухглубинные стеллажи  
Double-Deep Rack



Узкопроходные стеллажи  
VNA Rack

# Мобильные стеллажи

## Mobile Rack

1. Стеллажи перемещаются по рельсам, установленным на полу;
2. Экономия пространства, требуется только один проход;;;
3. Доступ к каждому поддону путем перемещения стеллажей;
4. Высокая безопасность: инфракрасные датчики и кнопка аварийной остановки.

1. The racks move along the tracks laid on the ground;
2. Space-saving, with only one channel;
3. Each pallet can be accessed through moving the shelves;
4. High safety, equipped with infrared sensor and emergency stop button.



Инфракрасный датчик  
Infrared sensor



Кнопка управления  
Operation button





## Стальная платформа Mezzanine Floor

1. Двукратное использование площади пола;
2. Нагрузка: 500–1500 кг/м<sup>2</sup>;
3. Длина пролета: 3000–6000 мм;
4. Широкое применение: производство, офис, склад.



1. Doubly make use of ground space;
2. Load-bearing capacity: 500-1500kg/ m<sup>2</sup>;
3. Large span: 3000-6000mm;
4. Wide range of applications, including production, office work and storage.

## Стеллажи типа мезонин Mezzanine Rack

1. На базе тяжелых стеллажей;
2. Подходит для доступа к легким и мелким грузам;
3. Разнообразие вариантов настила;
4. Высокая эффективность использования пространства.



1. Heavy-duty racks as the main part;
2. Suitable for storing light and small goods;
3. A wide range of floor panel options;
4. High space utilization rate.



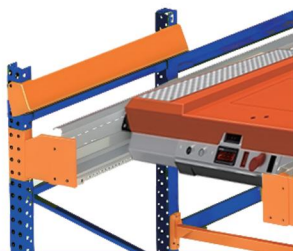


## Шаттловые стеллажи Radio-shuttle Rack

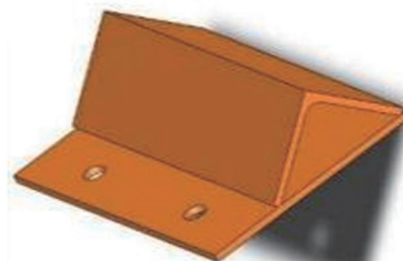
1. Полуавтоматическое решение для хранения;
  2. Челночный робот самостоятельно перемещается и укладывает грузы по направляющим;
  3. Высокая плотность хранения, экономия пространства и трудозатрат;
  4. Снижение риска столкновения вилочного автопогрузчика со стеллажами, высокий коэффициент безопасности;
  5. Гибкий режим работы: "первым пришел – первым ушел" / "первым пришел – последним ушел".
1. Semi-automatic storage solution;
  2. Rely on shuttle to stack by themselves on the tracks;
  3. High storage density, Save space and labor costs;
  4. Reduce the collision between forklifts and shelves;
  5. Flexible operation mode: FIFO / FILO.



Челночный робот  
Shuttle



Направляющая  
Track

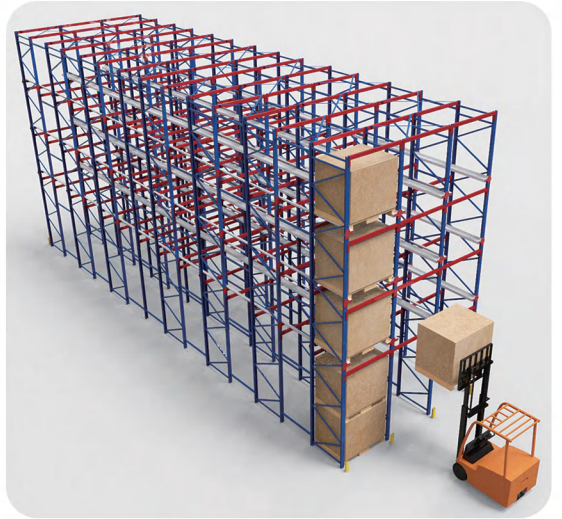


ограничитель для  
вилочного автопогрузчика  
Forklift limiting plate

# Набивные стеллажи

## Drive-in Rack

1. Вилочный автопогрузчик въезжает в проход стеллажа для доступа к грузу.
2. Высокоплотное хранение, повышение эффективности использования пространства;
3. Подходит для хранения товаров с узкой номенклатурой и большими партиями;
4. Принцип "первым пришел – последним ушел";
5. Высота ограничена 10 м.



1. The forklift enters the aisle of the shelf to store the goods.
2. High-density storage, improving space utilization rate;
3. Suitable for storing goods of a single variety in large quantities.
4. The First in, Last Out principle;
5. The height is controlled within 10 meters.



## Консольные стеллажи Cantilever Rack

1. Предназначены для хранения длинномерных материалов;
2. Сборная конструкция, легкий и быстрый монтаж/демонтаж;
3. Стабильная конструкция, высокая безопасность;
4. Могут использоваться с мезонинами и мобильными стеллажами.



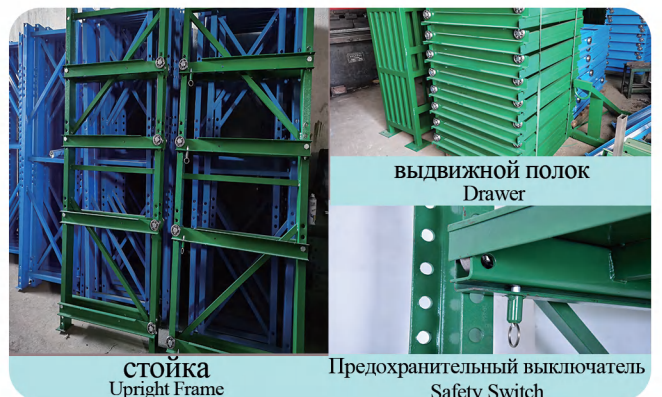
1. Suitable for storing long materials;
2. Easy to disassemble and assemble;
3. Stable structure and high safety;
4. It can be used in combination with mezzanines and mobile shelves.

## Стеллажи для пресс-форм Mold Rack

1. Для хранения тяжелых грузов, таких как пресс-формы, двигатели и т. д.;
2. Малая занимаемая площадь, большая емкость хранения;
3. Грузоподъемность: 800-3000 кг/слой.



1. Storing heavy goods such as molds and motors;
2. Small floor space and large storage capacity;
3. Load-capacity: 800-3000kg/layer.





## Инструментальный шкаф Tool Cabinet

1. Применяется в промышленном производстве, авторемонте и других отраслях;
2. Максимальная нагрузка на ящик до 100 кг/уровень;
3. Ящики и корпуса могут свободно комбинироваться.

1. Suitable for industrial production and automotive repair fields;
2. The maximum load-capacity :100kgs/drawer;
3. The drawers and cabinet can be freely combined.

## Инструментальная тележка Tool Trolley

1. Оснащены колесами для удобства перемещения;
2. Свободная комбинация ящиков и перфорированных панелей для разных задач;
3. Более удобный доступ к инструментам, повышение эффективности работы.

1. Equipped with wheels for easy movement;
2. Drawers and hanging boards can be freely combined to meet different needs;
3. Tools are more accessible, improving work efficiency.



## Верстак Workbench

1. Прочная рамная конструкция стола, нагрузка до 1 т;
2. Разнообразные аксессуары для различных потребностей;
3. Разнообразие вариантов столешниц.

1. Strong table frame, can bear 1000kgs;
2. A variety of accessories meet various demands;
3. Multiple desktop options.

## Складные сетчатые контейнеры Wire Mesh Storage Cage



1. Штабелируются в 3-4 яруса;
2. Складная конструкция, экономия места;
3. Могут оснащаться ножными штурвалами для удобства перемещения;
4. Широко применяются в металлообработке, производстве стройматериалов и др.

1. It can be stacked in 3 to 4 layers;
2. Foldable, space-saving;
3. It can be equipped with casters for easy movement;
4. It is widely applied in the hardware and building accessories industries.

## штабелирующая рама Stacking Rack

1. Штабелируются в 3-4 яруса;
2. Складная конструкция, экономия места;
3. Унифицированные размеры, удобство инвентаризации;
4. Прямое хранение грузов, удобство транспортировки погрузчиком.

1. It can be stacked in 3-4 layers;
2. Foldable, space-saving;
3. Uniform specifications for easy counting;
4. The goods are directly stored for convenient transportation by forklifts.





Тип Type	Длина (L)mm	Ширина (W) mm	Высота (H)mm	Цвет (Color)	Нагрузка / уровень Load-capacity/layer
Односторонний Single-sided	700L	450W	1200	матовый белый/ серый/черный  Semigloss white/ grey/black	40-120kgs
Двусторонний Double-sided		850W			
Односторонний Single-sided	900L	450W	1500		
Двусторонний Double-sided		850W	1800		
Односторонний Single-sided	1200L	450W	2000		
Двусторонний Double-sided		850W	2200		

## Поддоны Pallet



Пластиковые поддоны  
Plastic Pallet

стальные поддоны  
Steel Pallet

деревянные поддоны  
Wooden Pallet